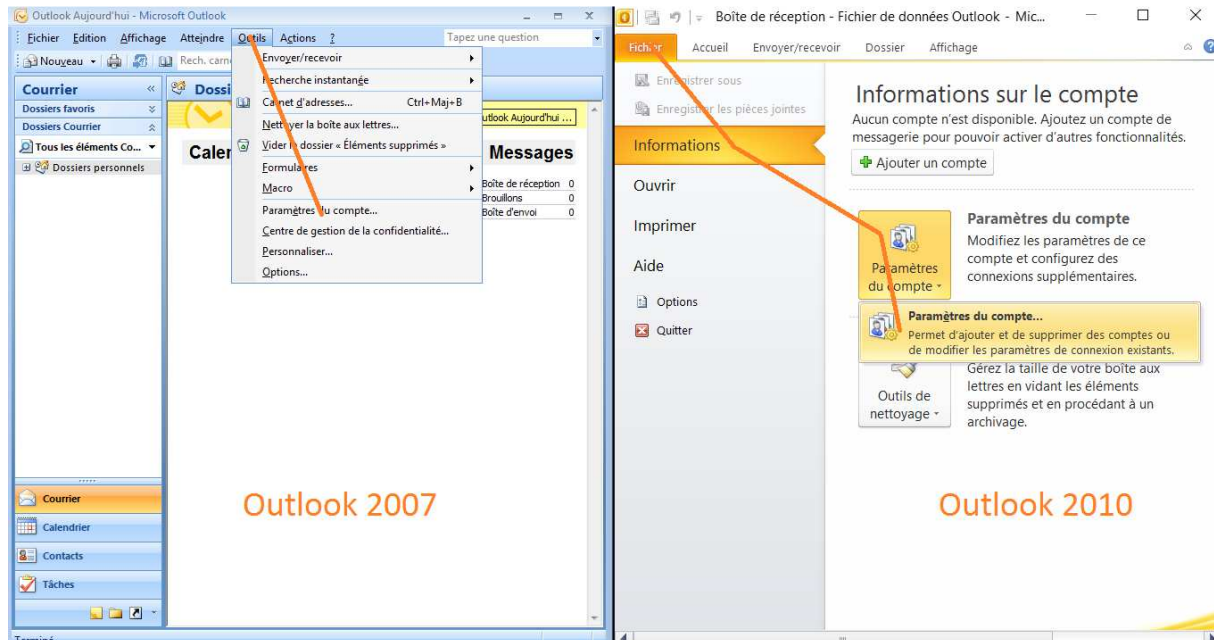
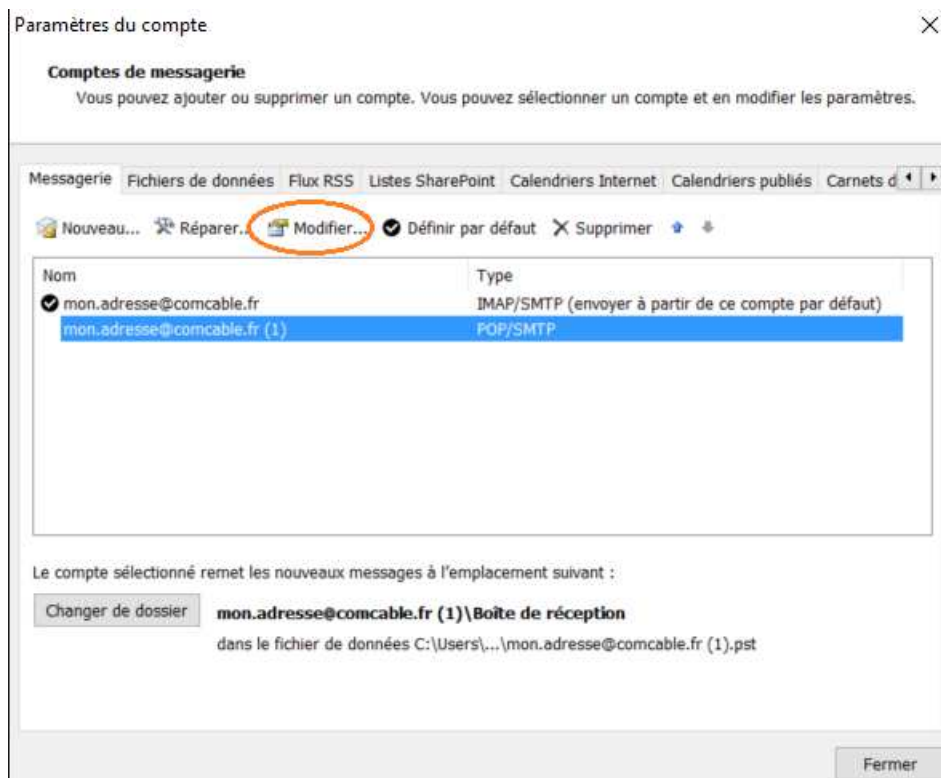


Modifier un compte de messagerie dans Outlook



Se rendre dans les paramètres de compte.



Sélectionner l'adresse mail à modifier puis cliquer sur Modifier.

Paramètres de messagerie Internet

Chacun de ces paramètres est obligatoire pour que votre compte de messagerie fonctionne.

Informations sur l'utilisateur Votre nom : <input type="text" value="Mon Nom"/> Adresse de messagerie : <input type="text" value="mon.adresse@comcable.fr"/>	Tester les paramètres du compte Après avoir complété les champs de cet écran, nous vous conseillons de tester votre compte en cliquant sur le bouton ci-dessous. (Connexion réseau requise.) <input type="button" value="Tester les paramètres du compte ..."/> <input checked="" type="checkbox"/> Testez les paramètres du compte en cliquant sur le bouton Suivant.
Informations sur le serveur Type de compte : <input type="text" value="IMAP"/> Serveur de courrier entrant : <input type="text" value="webmail.comcable.fr"/> Serveur de courrier sortant (SMTP) : <input type="text" value="webmail.comcable.fr"/>	
Informations de connexion Nom d'utilisateur : <input type="text" value="mon.adresse@comcable.fr"/> Mot de passe : <input type="password" value="*****"/> <input checked="" type="checkbox"/> Mémoriser le mot de passe <input type="checkbox"/> Exiger l'authentification par mot de passe sécurisé (SPA) lors de la connexion	<input type="button" value="Paramètres supplémentaires..."/>
<input type="button" value=" < Précédent"/> <input type="button" value=" Suivant >"/> <input type="button" value=" Annuler"/>	

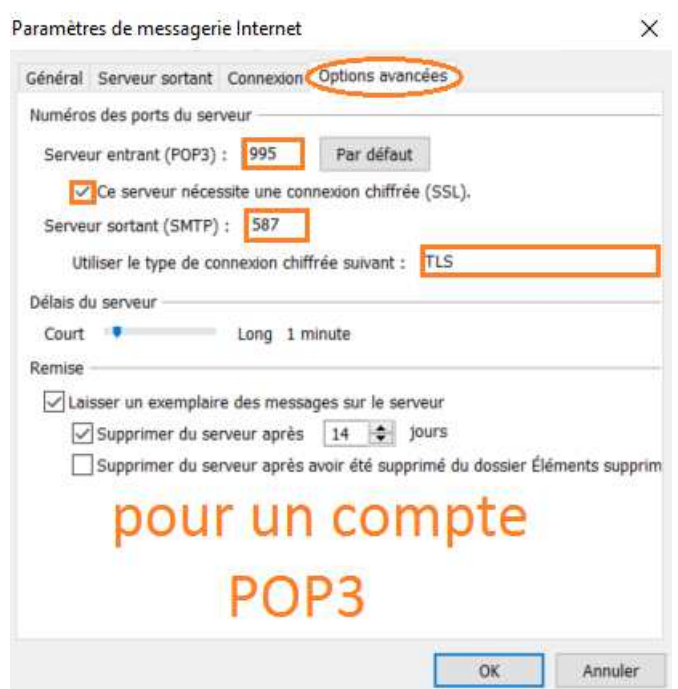
Remplir tous les champs selon le modèle.

Remplacer mon.adresse@comcable.fr par votre adresse e-mail et « Mon Nom » par votre nom.

Tous les autres champs doivent être copiés à l'identique.

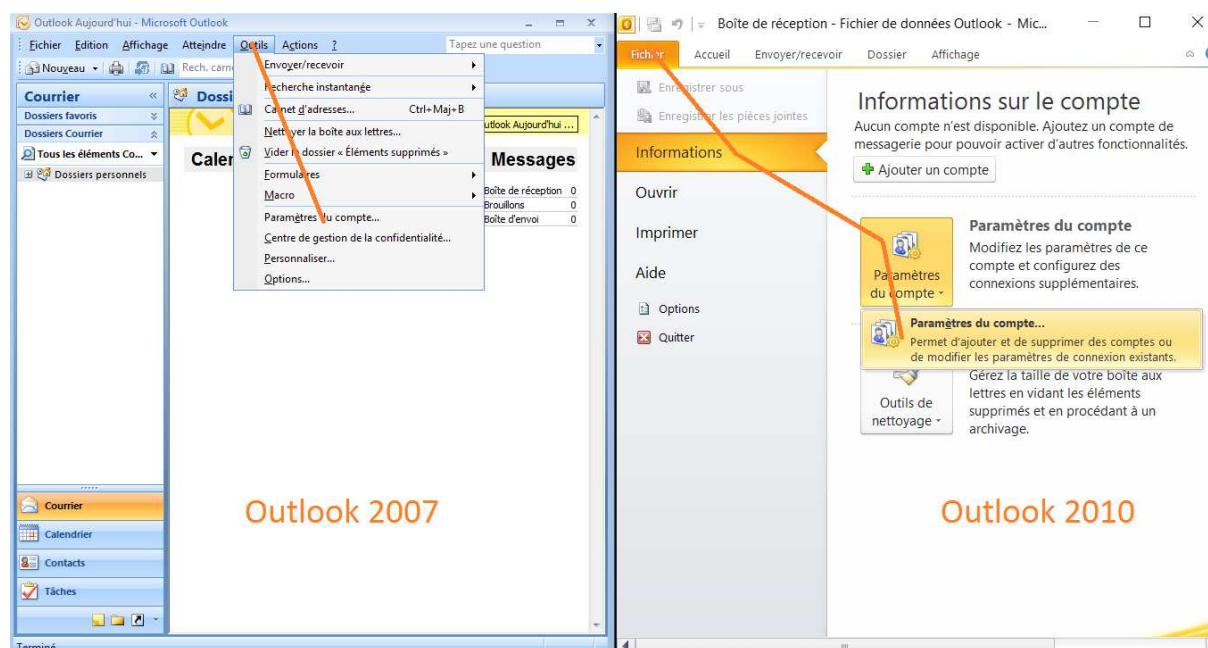
Puis cliquer sur « Paramètres supplémentaires... »

Paramètres de messagerie Internet		X
Général	Éléments envoyés	Éléments supprimés
<input checked="" type="checkbox"/> Mon serveur sortant (SMTP) requiert une authentification <input checked="" type="radio"/> Utiliser les mêmes paramètres que mon serveur de courrier entrant <input type="radio"/> Se connecter à l'aide de Nom d'utilisateur : <input type="text"/> Mot de passe : <input type="password"/> <input checked="" type="checkbox"/> Mémoriser le mot de passe <input type="checkbox"/> Exiger l'authentification par mot de passe sécurisé (SPA)	Connexion	Options avancées
<input type="button" value=" OK"/> <input type="button" value=" Annuler"/>		



Après avoir effectué ces modifications, cliquer sur OK puis sur Suivant.

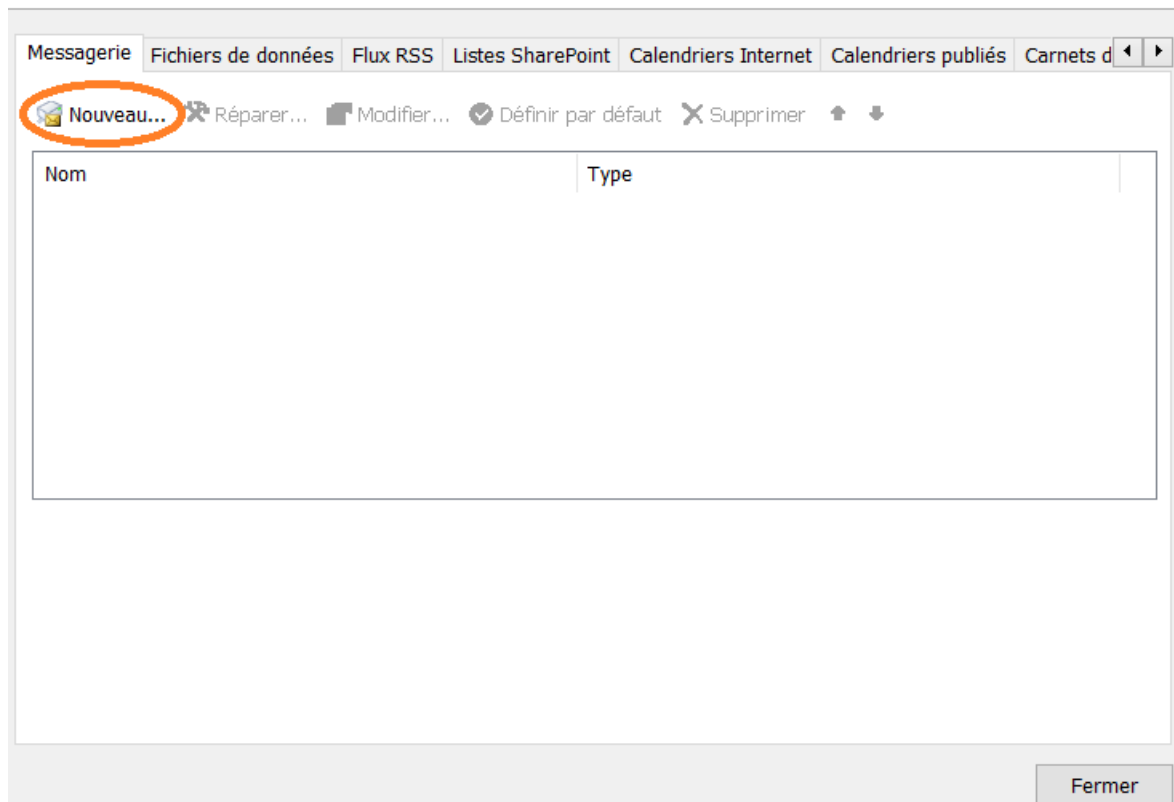
Ajouter un compte de messagerie dans Outlook



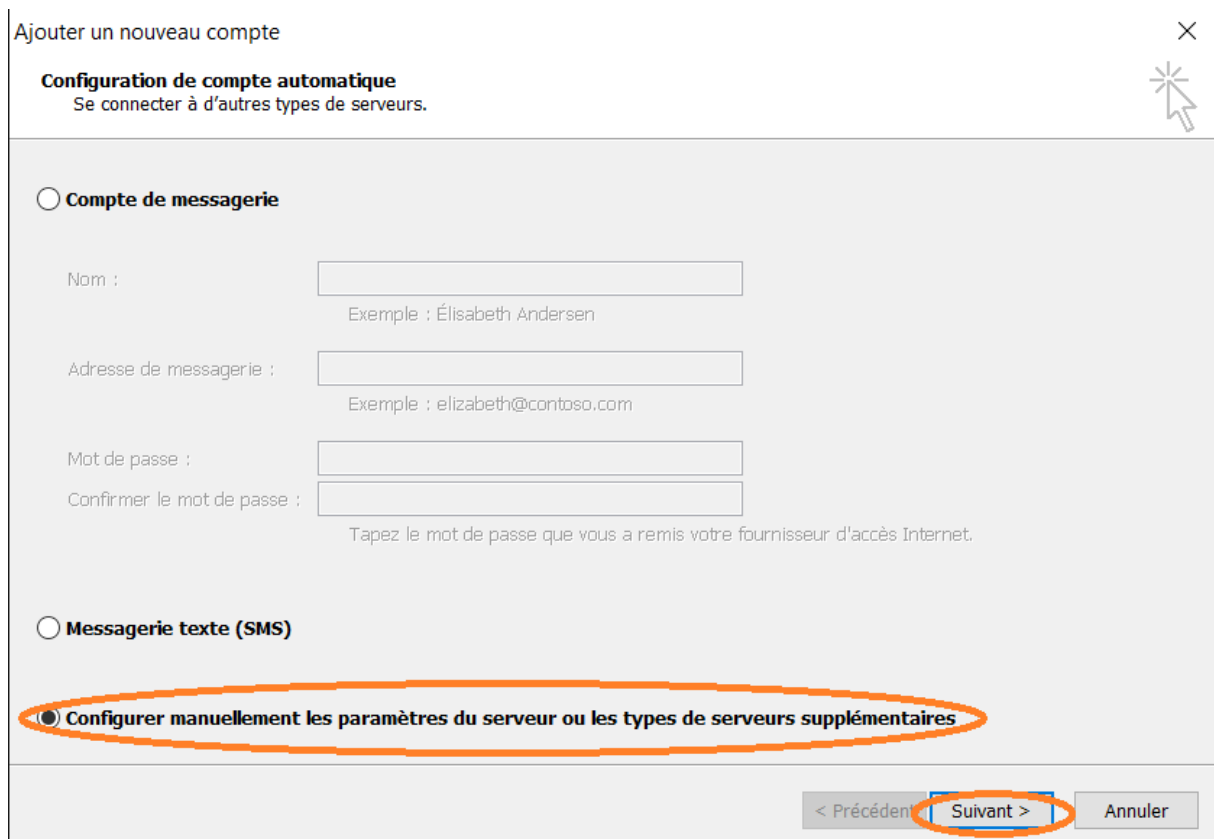
Rendez-vous dans les paramètres de compte.

Comptes de messagerie

Vous pouvez ajouter ou supprimer un compte. Vous pouvez sélectionner un compte et en modifier les paramètres.



Ajouter un nouveau compte.



Choisir un service



Messagerie Internet
Connectez-vous à votre serveur POP ou IMAP pour envoyer et recevoir des messages électroniques.

Microsoft Exchange ou un service compatible
Se connecter et accéder à la messagerie, au calendrier, aux contacts, aux télécopies et aux messages vocaux.

Messagerie texte (SMS)
Se connecter à un service de messagerie mobile.

< Précédent Suivant > Annuler

Paramètres de messagerie Internet

Chacun de ces paramètres est obligatoire pour que votre compte de messagerie fonctionne.



<p>Informations sur l'utilisateur</p> <p>Votre nom : <input type="text" value="Mon Nom"/></p> <p>Adresse de messagerie : <input type="text" value="mon.adresse@comcable.fr"/></p> <p>Informations sur le serveur</p> <p>Type de compte : <input type="text" value="IMAP"/></p> <p>Serveur de courrier entrant : <input type="text" value="webmail.comcable.fr"/></p> <p>Serveur de courrier sortant (SMTP) : <input type="text" value="webmail.comcable.fr"/></p> <p>Informations de connexion</p> <p>Nom d'utilisateur : <input type="text" value="mon.adresse@comcable.fr"/></p> <p>Mot de passe : <input type="password" value="*****"/></p> <p><input checked="" type="checkbox"/> Mémoriser le mot de passe</p> <p><input type="checkbox"/> Exiger l'authentification par mot de passe sécurisé (SPA) lors de la connexion</p>	<p>Tester les paramètres du compte</p> <p>Après avoir complété les champs de cet écran, nous vous conseillons de tester votre compte en cliquant sur le bouton ci-dessous. (Connexion réseau requise.)</p> <p><input type="button" value="Tester les paramètres du compte ..."/></p> <p><input checked="" type="checkbox"/> Testez les paramètres du compte en cliquant sur le bouton Suivant</p> <p><input checked="" type="checkbox"/> Paramètres supplémentaires...</p>
--	---

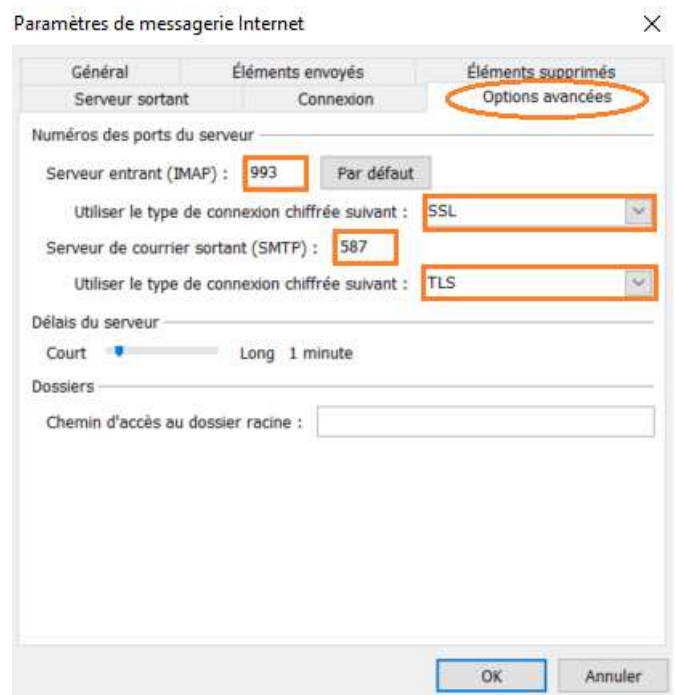
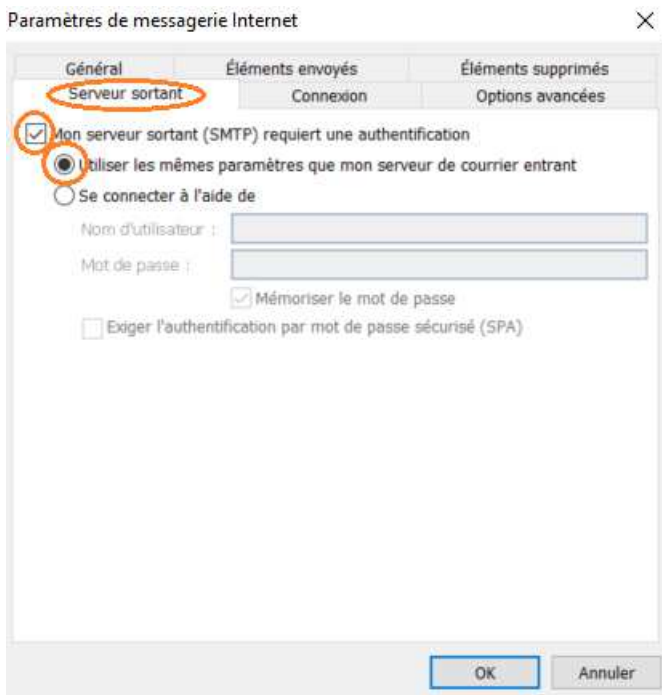
< Précédent Suivant > Annuler

Remplir tous les champs selon le modèle.

Remplacer mon.adresse@comcable.fr par votre adresse e-mail et « Mon Nom » par votre nom.

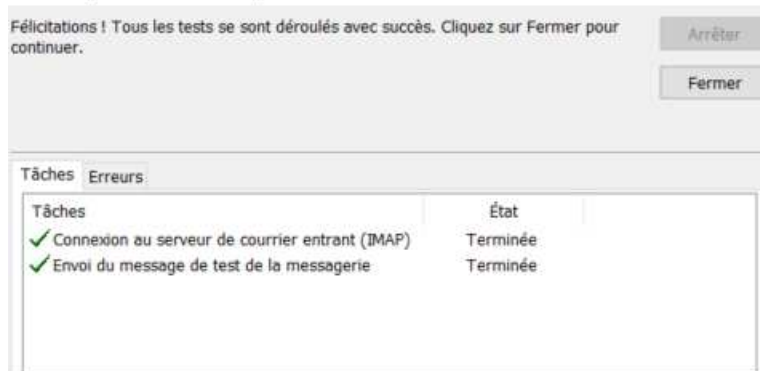
Tous les autres champs doivent être recopiés à l'identique.

Puis cliquer sur « Paramètres supplémentaires... »



Après avoir effectué ces modifications, cliquer sur OK puis sur Suivant.

Tester les paramètres du compte :



Votre compte est paramétré. Cliquer sur fermer puis Terminer.